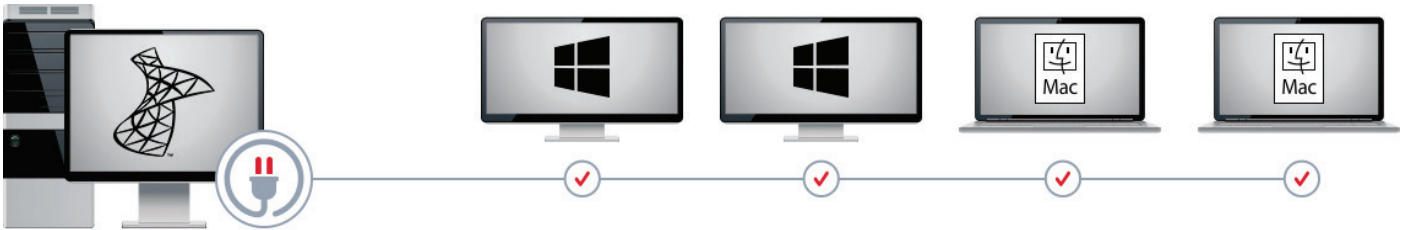


# Enterprise Mac Management Lösung für Microsoft SCCM



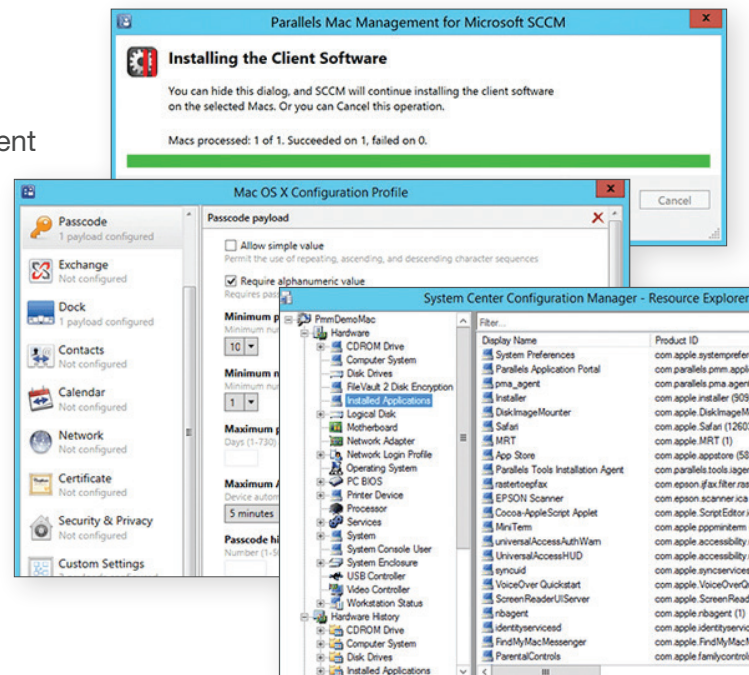
## Parallels Mac Management

Aktivieren Sie Ihre Mac®-Verwaltung und nutzen Sie mehr als die nativen SCCM-Funktionen, um Mac-Computer genau so zu erkennen, zu registrieren und zu verwalten, wie Sie dies mit PCs tun.

Nutzen Sie Ihre aktuelle Investition in SCCM, um den Überblick über Mac und PC zu behalten – alles über die Zentralsteuerung auf den Bildschirm.

### Zentrale Steuerung für PC und Mac

- Flexible Mac-Registrierungsoptionen, einschließlich Unterstützung für das Apple® Device Enrollment Program (DEP)
- macOS®-Image-Bereitstellung und Patch-Management
- Durchsetzung von FileVault-Verschlüsselung und Schlüsselhinterlegung
- Remote-Lock und -Wipe für verwaltete Mac-Geräte
- SCCM-Softwaremessung und -Reporting
- Internetbasierte Mac-Client-Verwaltung
- Benötigt keine neue Hardware
- Umfangreiche macOS-Konfigurationsoptionen
- Unterstützt alle kommenden macOS-Versionen
- Sicherheits-Baselines mit Konfigurationselementen



**Informieren Sie sich über die macOS-Compliance in Windows-zentrierten Umgebungen**  
[parallels.com/de/products/mac-management/#calendar](https://parallels.com/de/products/mac-management/#calendar)

Weitere Funktionen von Parallels Mac Management für Microsoft SCCM finden Sie auf der Rückseite »

Microsoft SCCM ist das am weitesten verbreitete Verwaltungssystem für PCs – und mit Parallels Mac Management können IT-Administratoren vorhandene Tools, Prozesse und Mitarbeiter für die Mac-Verwaltung nutzen.

Die drei wichtigsten Gründe für die Erweiterung von Microsoft SCCM auf den Mac:

**Es ist ein Plug-in.** Die Bereitstellung von Parallels Mac Management dauert Stunden statt Tage und erfordert keine zusätzliche Infrastruktur oder Schulung.

**Das Beste beider Welten.** Erweitern Sie SCCM-Funktionen, um MacOS zu unterstützen, und bringen Sie MacOS-spezifische Funktionen in SCCM ein.

**Sichern Sie Ihr gesamtes Netzwerk.** Parallels Mac Management bietet eine einfache Lösung zur Verwaltung von Mac-Computern.

## Wichtigste Funktionen von Parallels Mac Management:

Natives SCCM kann nicht annähernd so viel\*



### Sicherheit und Compliance

- Sperren oder Löschen von verwalteten Mac Computern per Fernzugriff
- Bereitstellung von macOS-Konfigurationsprofilen
- Einfach zu bedienender macOS-Konfigurationsprofil-Editor
- Push-Skripte als SCCM-Konfigurationselemente\*
- Aktivierung der Verschlüsselung über FileVault 2
- Hinterlegen und Abrufen von privaten FileVault 2-Schlüsseln



### Erkennung und Registrierung von macOS

- Erkennung von Netzwerk und SCCM Active Directory-System
- Apple Device Enrollment Program (DEP)



### macOS-Image-Bereitstellung

- Zero-Touch-Bereitstellung mit Apple DEP
- Erstellen und Bereitstellen von macOS-Images über SCCM



### Remote-Unterstützung

- Remote-Unterstützung auf verwalteten Mac-Computern über SSH und VNC



### Software-Bereitstellung und Verwaltung von Patches

- macOS-Softwareverteilung über SCCM-Paket oder Anwendungsbereitstellung\*
- macOS-Updateverwaltung
- Self-Service-Anwendungsportal für Endanwender



### Infrastruktur

- Internetbasierte Verwaltung von Mac-Clients
- Funktioniert ohne PKI-Infrastruktur

\* macOS-Funktionen, die von Microsoft SCCM 1710 unterstützt werden



### Hardware und Software

- SCCM Software Metering für macOS-Anwendungen
- Hardware- und Software-Inventarisierungsberichte\* geplant oder auf Anfrage
- Benutzeranmeldungsberichte

Nutzen Sie gleich heute Ihre kostenlose Testversion unter [parallels.com/de/mac-management](https://parallels.com/de/mac-management)