



# **NACH DEM LOCKDOWN: WIE PARALLELS IHR UNTERNEHMEN DABEI UNTERSTÜTZEN KANN, IN EINER WELT NACH COVID-19 ERFOLGREICH ZU SEIN**

Whitepaper | Parallels | Nach dem Lockdown

# Inhalt

<b>Einführung</b>	3
<b>Nach dem Lockdown</b>	4
<b>Was bedeutet Geschäftskontinuitätsplanung (BCP)?</b>	4
<b>Die Bedeutung der Geschäftskontinuität in Bezug auf die Technologien für die Telearbeit</b>	5
<b>Die Vorteile einer VDI-Lösung</b>	7
<b>Mit Parallels Remote Application Server (RAS) den Herausforderungen einer Welt nach Covid-19 begegnen</b>	12

## 01 Einführung

Als 2019 die Coronavirus-Krise (Covid-19) ihren Anfang nahm, waren nur wenige Unternehmen auf die massiven Veränderungen vorbereitet, die diese Pandemie hervorrufen würde. Viele der Büros weltweit mussten von einem Tag auf den anderen schließen und ihre Mitarbeiter ins Heimbüro schicken. Unzählige Unternehmen haben sich abgestrampelt, um so schnell wie möglich verlässliche, sichere und zugängliche Telearbeitsplätze und -praktiken einzuführen, um den Produktivitätsverlust so gering wie möglich zu halten.

Während einige der Unternehmen für den Fall eines ungeplanten Ausfalls, wie z. B. eine Naturkatastrophe oder einen vorübergehenden Serverausfall eine Art Notfallplan ausgearbeitet hatten, ist es wohl nicht verkehrt, zu behaupten dass die meisten auf die Herausforderungen, die durch COVID-19 entstanden sind, nicht vorbereitet waren.

Die Mitarbeiter mussten von einem Tag auf den anderen ihr Wohn- oder Esszimmer zum Heimbüro umgestalten und die Unternehmen versuchten verzweifelt, herauszufinden, wie sie ihnen einen sicheren Zugang zu bestimmten Anwendungen ermöglichen könnten, damit die Mitarbeiter auch aus dem Lockdown heraus ihre Arbeit erledigen könnten.



Die Unternehmen müssen sich darauf vorbereiten, flexibler zu bleiben und einen widerstandsfähigen Geschäftscontinuitätsplan (Business Continuity Plan - BCP) aufzustellen, der sowohl die Mitarbeiter als auch die Technologien, die diese für ihre Arbeit benötigen, mit einbezieht. Dieser Plan muss jedwede Technologie enthalten, die es den Mitarbeitern erlaubt, auch aus der Ferne, auf jedem beliebigen Gerät und zu jeder Tageszeit ihr volles Potenzial auszuschöpfen.

## Nach dem Lockdown

Jetzt, wo nach und nach die ersten Länder ihre strengen Auflagen lockern, wird den meisten Unternehmen klar, dass sie in Zukunft besser durchdachte Pläne für derartige Ereignisse implementieren müssen. Diese Pläne müssen sich nicht nur auf den aktuellen Status der Welt konzentrieren, sondern auch zukünftige Szenarien mit einbeziehen, die Herausforderungen, wie die, denen sie sich während der COVID-19-Pandemie gegenübergestellt sahen, mit einbeziehen.

In der Geschäftswelt nennt man diese Art von Planung Geschäftskontinuitätsplanung oder englisch BCP.



### 02 Was bedeutet Geschäftskontinuitätsplanung (BCP)?

Die Geschäftskontinuitätsplanung kann folgendermaßen definiert werden:

*„Geschäftskontinuität ist ein wesentlicher Bestandteil der Reaktionsplanung jedes Unternehmens. Sie beschreibt, wie ein Unternehmen auch nach einem Notfall oder Ausfall weiter betriebsbereit bleibt und welche Erwartungen an die Rückkehr zur Normalität innerhalb von kürzester Zeit gestellt werden.“*

Quelle: <https://www.cpni.gov.uk/business-continuity-planning>



### Wie sollte der Geschäftskontinuitätsplan (BCP) aufgebaut sein?

- Es handelt sich dabei um einen Risikomanagementplan mit einer Analyse der Auswirkungen auf das Unternehmen, der genau festlegt, welche der Aktivitäten für das Unternehmen von entscheidender Bedeutung sind.
- Ein Notfallplan, der alle Informationen enthält, die Sie benötigen, um vor, während und nach einer Krise oder eines Ausfalls vor, während und nach einer Krise oder eines Ausfalls schnell zu reagieren.
- Ein Wiederherstellungsplan, der die einzelnen Maßnahmen aufführt, die Sie ergreifen müssen, um Ihr Unternehmen nach einem Ausfall oder einer Krise wieder in Schwung zu bringen.

Während die COVID-19-Pandemie wahrscheinlich das wohl dramatischste Szenario darstellt, das eine Geschäftskontinuitätsplanung erfordert, gibt es auch viele weitere Situationen, die einen solchen Plan erfordern könnten.

Dazu gehören:

- Naturkatastrophen wie Überschwemmungen und Erdbeben.
- Technologieausfälle, wie der Verlust eines Servers oder eines ganzen Rechenzentrums.
- Unfälle oder Katastrophen in oder in der Nähe eines oder mehrerer Standorte(s).
- Ausfälle wichtiger Lieferanten oder Fabrikanten.
- Streiks oder Verlust wichtiger Mitarbeiter (z. B. Massenentlassungen).
- Wirtschaftliche Katastrophen, wie z. B. die Finanzkrise im Jahr 2008.
- Allgemeine gesundheitliche Notfälle (z. B. COVID-19, Schweinepest, Ebola).

#### Die 4 wichtigsten Vorteile von Parallels

Parallels Remote Application Server (RAS) ist eine geräteunabhängige, einfache, intuitive und reaktionsschnelle Technologielösung, die dazu beitragen kann, dass Ihre Mitarbeiter weiterhin verbunden und produktiv bleiben.

Die wichtigsten Vorteile von Parallels RAS:

- Erweiterte Datensicherheit
- Verbesserte Bereitstellung von Dienstleistungen im IT-Betrieb
- Reduzierung der Gesamtbetriebskosten (TCO)
- Einfache Bereitstellung, Verwaltung und Bereitstellung aus der Ferne

### 03 Geschäftskontinuität in Bezug auf die Technologien für die Telearbeit

So gut wie alle Notfall- und Wiederherstellungspläne, die im Rahmen der Geschäftskontinuitätsplanung entwickelt werden, sollten das Konzept virtueller oder Telearbeit mit einbeziehen. Viele Unternehmen haben die Telearbeit bis zu einem gewissen Grad bereits eingeführt, aber die Verlagerung aller regulären Geschäftsprozesse in eine virtuelle Umgebung erfordert den Einsatz von Technologie in einem viel größeren Umfang.

Das liegt daran, dass diese Systeme vor allem im Hinblick auf Funktion und Belastung sich in nie zuvor dagewesenem Maße bewähren müssen, wenn Mitarbeiter täglich während des gesamten Tages ihre Arbeit damit ausführen. Und die Mitarbeiter müssen in der Lage sein, diese Technologie zu nutzen, und zwar möglichst ohne großen Schulungsbedarf oder Ausfallzeiten, um in einem Remote-Setting wirklich voll einsatzbereit zu bleiben.

Eine Art der virtuellen Technologie, die allgemein verwendet wird, sind virtuelle private Netzwerke, kurz auch VPN. Sie gewähren den Mitarbeitern, die aus der Ferne auf die Rechenzentren des Unternehmens zugreifen, einen sicheren Zugang.

VPN sind sehr einfach zu verwalten und für die Mitarbeiter einfach bereitzustellen. Ihre Verwendung wird jedoch im Allgemeinen als ein veralteter Ansatz betrachtet, der nicht so sicher ist wie andere Technologielösungen, die derzeit angeboten werden. Es gibt außerdem einige andere Risiken, weshalb führende Unternehmen es sich oft zweimal überlegen, ob sie VPN nutzen oder nicht.



## Die Nachteile von VPN

Hier zeigen wir Ihnen einige der potenziellen Nachteile von VPN auf:

- Verbindung mit großer Bandbreite erforderlich. VPN erfordern eine Menge Bandbreite, weil die Daten über das Internet hin- und hergeschickt werden. Dies kann dazu führen, dass Systeme langsamer arbeiten, sobald Sie mit größeren Dateien arbeiten müssen, was wiederum dazu führt, dass die Internetkapazität Ihres Unternehmens erweitert werden muss und dadurch höhere Kosten anfallen.
- Potenzieller Verlust sicherer Daten. VPN ermöglichen es Benutzern, Unternehmensdateien und -daten auf das Endgerät herunterzuladen, zu speichern und zu bearbeiten. Unabhängig davon, ob das Unternehmen oder der Endbenutzer Eigentümer des Endgeräts ist, auf dem diese Daten gesichert werden, liegt es jetzt außerhalb des Unternehmens und kann verloren gehen oder gestohlen werden.
- VPN sind Malware ausgesetzt. VPN können Geschäftssysteme für Nicht-Geschäftscomputer wie Heim-PCs zugänglich machen, die mit Malware infiziert sein können. Dies kann potenziell katastrophale Auswirkungen wie z. B. einem Malware- oder CryptoLocker-Angriff führen.
- Eingeschränkter Zugang. Um Sicherheitslücken zu schließen wird der VPN-Zugriff normalerweise von den IT-Administratoren so festgelegt, dass jeder Mitarbeiter nur einen begrenzten Zugriff auf interne Systeme hat. Dieser partielle Zugriff verhindert, dass die Mitarbeiter auf viele Systeme zugreifen können, die sie normalerweise täglich nutzen würden. Dadurch wird es den Mitarbeitern erschwert, ihre Arbeitszeit im Heimbüro so sinnvoll zu nutzen wie vor Ort im Büro.

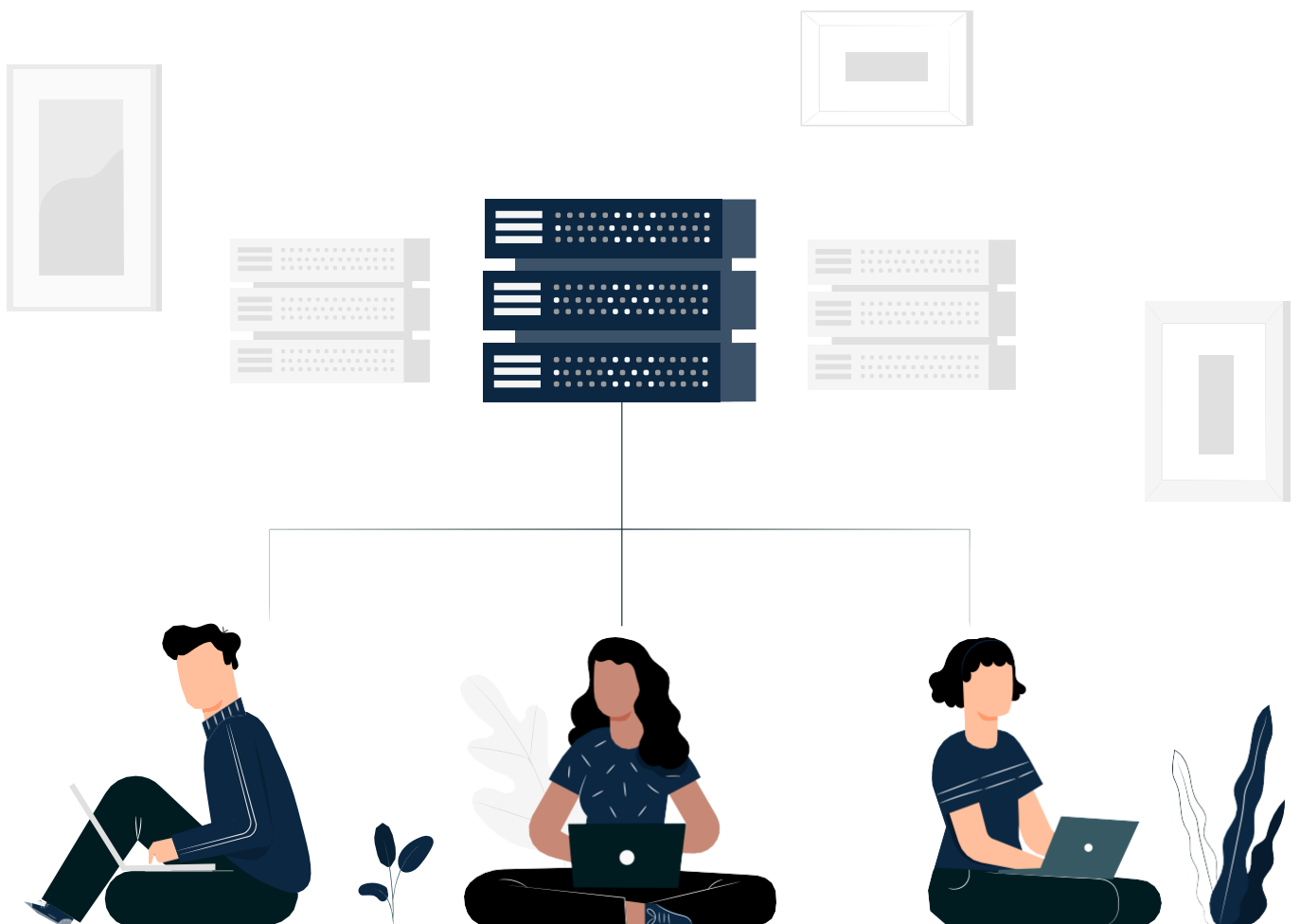
## 04 Vorteile einer VDI-Lösung

Stattdessen kann eine virtuelle Desktop-Infrastruktur (VDI) eine intelligentere Alternative sein. Eine VDI-Lösung wie Parallels® Remote Application Server (RAS) bietet einen sicheren digitalen Arbeitsplatz mit virtuellen Anwendungen und Desktops. Sie ermöglicht ein geräteunabhängiges, einfaches, intuitives und reaktionsschnelles Benutzererlebnis, wie es für den Einsatz bei Zwischenfällen erforderlich ist.

Während es viele Vorteile gibt, die eine VDI-Lösung wie Parallels RAS bietet, sind vier davon jedoch besonders interessant:

- **Erweiterte Datensicherheit**
- **Verbesserte Bereitstellung von Dienstleistungen im IT-Betrieb**
- **Reduzierung der Gesamtbetriebskosten (TCO)**
- **Einfache Bereitstellung, Konfiguration und Wartung**

Schauen wir uns diese vier einmal genauer an:



## Erweiterte Datensicherheit

Wenn ein größerer Vorfall wie der COVID-19-Lockdown eintritt, ist es erforderlich, den Mitarbeitern so schnell wie möglich Remote-Zugriff zu gewähren, damit das Geschäft weiterlaufen kann. Dabei können die normalen Sicherheitskontrollen gelockert oder umgangen werden, sodass das Netzwerk und die Daten eines Unternehmens ungeschützt bleiben.

Microsoft hat zum Beispiel herausgefunden, dass es **im März 2020 vermehrt zu Angriffen kam**, als die COVID-19-Pandemie gerade erst ihren Anfang nahm und die Welt und die Unternehmen sich bemüht haben, so schnell wie möglich Lösungen zu finden. Es ist nicht ungewöhnlich, dass Unternehmen beeindruckende Lücken in normalen Sicherheitsverfahren zulassen, um möglichst schnell einen Remote-Zugriff zu ermöglichen, was allerdings schwerwiegende Konsequenzen zur Folge haben kann.



Der Schlüssel zur Risikominderung ist die Verwendung eines sicheren digitalen Arbeitsplatzes als Hauptrechnerplattform. Dadurch richten Sie quasi einen digitalen „Zaun“ um Ihr Unternehmen ein.

Mit Parallels RAS werden Daten und Applikationen in einem sicheren digitalen Arbeitsplatz bereitgestellt und nutzen dieselbe Infrastruktur wie der reguläre Betrieb mit den gleichen integrierten Sicherheitsmechanismen. Die zentralisierte Verwaltung und Automatisierung verbessert die Durchsetzung von Richtlinien, die Einhaltung gesetzlicher Vorschriften und den Virenschutz in Bezug auf die Unternehmensanwendungen und -daten.

Ein sicherer digitaler Arbeitsplatz erlaubt es den Mitarbeitern, sich über Apps und Daten mit jedem Gerät, Netzwerk oder Cloud-Rechenzentrum zu verbinden. Wenn sie sich mit ihren Anwendungen oder ihren Desktops verbinden, dann führen sie diese Anwendungen praktisch direkt aus dem Netzwerk heraus aus. Es besteht keine Notwendigkeit, Daten auf ihr Gerät herunterzuladen, unabhängig davon, ob es sich dabei um einen PC im Heimbüro, einen Laptop für unterwegs, ein Tablet oder ein Smartphone handelt. Wenn diese Mitarbeiter sich von ihrem sicheren digitalen Arbeitsplatz abmelden, verbleiben die Daten im Rechenzentrum des Unternehmens, nicht auf dem Gerät des Mitarbeiters.

Diese zentralisierte Verwaltung und Automatisierung verbessert die Durchsetzung von Richtlinien, die Einhaltung gesetzlicher Vorschriften und den Virenschutz in Bezug auf die Unternehmensanwendungen und -daten.



## Verbesserte Bereitstellung von Dienstleistungen im IT-Betrieb

Eine VDI-Lösung wie Parallels RAS zentralisiert die Bereitstellung von Anwendungen und Daten in den Rechenzentren Ihres Unternehmens, unabhängig davon, ob sich diese Zentren in einem physischen Büro oder in der Cloud befinden.

Ein sicherer digitaler Arbeitsplatz vermindert die Abhängigkeit von Endpunktgeräten. Sie reduziert auch die Notwendigkeit einer strikten Verwaltung der Client-Geräte und aller installierten Anwendungen. Die Mitarbeiter können sich entweder über ein Firmengerät, einen Heimcomputer, dem Smartphone oder über ein Tablet mit dem digitalen Arbeitsplatz verbinden.



Sobald die Mitarbeiter mit dem digitalen Arbeitsplatz verbunden sind, erhalten sie virtuellen Zugang zu allen Anwendungen und Daten. Eine zentrale Verwaltung der Geräte oder Anwendungen, die auf diesen Clients installiert wurden, ist nicht erforderlich.

Alle erforderlichen Aktualisierungen können blitzschnell implementiert werden, da die Anwendungen innerhalb des Unternehmensnetzwerks liegen und vollständig vom IT-Team des Unternehmens verwaltet werden.



### Mit Parallels RAS den Umsatz steigern

Heutzutage steht die Kosteneinsparung ganz oben auf der To-Do-Liste vieler Unternehmen. Mit Parallels RAS:

- vermeiden Sie die Notwendigkeit separater Geschäftskontinuitätsvorgänge.
- eliminieren Sie die Anschaffung zusätzlicher Technologien sowie Bereitstellungszeiten.
- erlauben Sie es den Mitarbeitern, sich mit Remote-Netzwerken und persönlichen Geräten zu verbinden.
- halten Sie Ihre Mitarbeiter auf dem Laufenden und auch der Schulungsaufwand hält sich in Grenzen.

## Reduzierung der Gesamtbetriebskosten (TCO)

Schon vor COVID-19 gingen viele Unternehmen bereits zu einem Bring Your Own Device (BYOD)-Ansatz über, bei dem die Mitarbeiter ihre eigenen persönlichen Geräte (z. B. Laptops, Tablets und Smartphones) für die Arbeit verwenden. Wenn ein persönliches Gerät nicht kompatibel ist, bieten einige Unternehmen ein BYOD-Budget an, mit dem Mitarbeiter ein Endgerät ihrer Wahl erwerben können, das auch ihren beruflichen Anforderungen entspricht.

Durch den Einsatz einer VDI-Lösung wie Parallels RAS, die einen Remote-Arbeitsplatz mit virtuellen Anwendungen und Desktops bereitstellt, können Unternehmen ihren Mitarbeitern die sichere Nutzung einer Vielzahl von persönlichen Geräten ermöglichen, darunter Thin Client- und Chrome-Geräte. Durch die Nutzung der vorhandenen Mitarbeitergeräte können die Kosten für die Wartung und Anschaffung von Endgeräten erheblich gesenkt werden, wodurch sich die Gesamtkosten (TCO) reduzieren lassen.



## Einfache Bereitstellung, Konfiguration und Wartung

Eine wichtige Anforderung für eine erfolgreiche Masseneinführung einer sicheren Arbeitsplatzumgebung ist die Fähigkeit, Client-Geräte automatisch für die Verbindung konfigurieren zu können. Mit einer Lösung wie Parallels RAS müssen Mitarbeiter nur die für sie relevante Anwendung oder das Desktop-Symbol auswählen, und die Anwendung wird sicher „innerhalb“ des Unternehmensnetzwerks geöffnet, wo sie genau den Zugriff erhalten, der für die produktive Ausübung ihrer Rolle erforderlich ist. Diese Technologie ermöglicht es den Benutzern auch, unabhängig vom Client-Betriebssystem alternative Geräte auszuwählen und sich auf die gleiche Weise mit dem sicheren digitalen Arbeitsplatz zu verbinden.



Die zentrale Verwaltung und Kontrolle eines sicheren digitalen Arbeitsplatzes versetzt die Administratoren in die Lage, Zugriff zu gewähren und Richtlinien in einer granularen Methode sicher anzuwenden. Mit anderen Worten: Administratoren können den Zugriff auf Client-Ressourcen für einige Benutzer (z. B. Drucker, USB-Laufwerke und Webcams) ermöglichen, für andere Benutzer jedoch deaktivieren, indem sie einen stufenweisen Ansatz verwenden.

Mit Parallels RAS können diese Dienste schnell und flexibel erweitert werden. Vorlagen für zusätzliche Rechenkapazität und die Möglichkeit, Dienste auf unternehmenseigener Hardware oder Cloud-Hosts wie Microsoft Azure bereitzustellen, ermöglichen es den Unternehmen, ihren digitalen Arbeitsplatz schnell zu skalieren und Verzögerungen bei der Einführung zu vermeiden.

## 05 Nutzen Sie Parallels Remote Application Server (RAS), um sich Ihren Weg in einer Welt nach COVID-19 zu bahnen

Jetzt, wo der COVID-19-Lockdown vielerorts gelockert wird stehen viele Unternehmen vor der Entscheidung, ob sie die temporär eingeführten Maßnahmen zu permanenten machen. Viele voll funktionsfähige Telearbeitsplätze werden beschleunigt werden, wenn die Unternehmen langfristige Strategien für die Arbeit von zu Hause aus einführen. Diese Remote-Arbeitsplätze können jedoch nur dann effektiv sein, wenn sie sicher und einfach zu implementieren sind und den Mitarbeitern vollen Zugriff auf alle Anwendungen ermöglichen, die sie zur erfolgreichen Ausübung ihrer Aufgaben benötigen.

Genau hier kommt eine VDI-Lösung wie Parallels RAS ins Spiel. Als erschwingliche, skalierbare All-in-one-Lösung für virtuelle Desktops und Anwendungen ermöglicht Parallels RAS Anwendern den sicheren Zugriff auf virtuelle Arbeitsbereiche von überall, auf jedem Gerät und zu jeder Zeit. Parallels RAS zentralisiert die Verwaltung der IT-Infrastruktur, optimiert Multi-Cloud-Implementierungen, erhöht die Datensicherheit und verbessert die Prozessautomatisierung.

All dies wird durch ein einfaches Lizenzmodell für gleichzeitige Benutzer angeboten. Eine einzige Lizenz für Parallels RAS deckt alle Komponenten ab, von Lastausgleichs- und Sitzungsvermittlungsmodulen bis hin zu sicheren Client-Gateway-Modulen für den Fernzugriff.

Während COVID-19 bei vielen Faktoren des täglichen Lebens zunächst einmal eine große Unsicherheit hervorgerufen hat, muss der erfolgreiche Einsatz von Remote-Arbeitsplätzen nicht dazu gehören. Mit Parallels RAS stellen Sie sicher, dass Ihr Unternehmen den Mitarbeitern täglich und den ganzen Tag lang einen sicheren Zugriff auf ihren digitalen Arbeitsplatz ermöglicht.

Parallels RAS ist eine Lösung, die nahtlos funktioniert, unabhängig davon, ob die Mitarbeiter zu Hause oder im Büro arbeiten. Parallels RAS kann Ihr Unternehmen dabei unterstützen, den Übergang von der totalen Abschottung zu einer Welt nach COVID-19 im Jahr 2021 und darüber hinaus zu meistern, egal welche Herausforderungen noch auf uns zukommen.

Sind Sie bereit? **Setzen Sie sich jetzt mit uns in Verbindung**, wenn Sie mehr über Parallels RAS erfahren möchten.